

# **THALER**

## Kompakte hjullastere og teleskoplastere.

Stor kapasitet på kompakte maskiner.



## Thaler kompaktmaskiner.: Små med sterke egenskaper



**1220**  
15 kW (20 HK)



**2230**  
18,9 kW (25 HK)



**2320**  
15 kW (20 HK)



**2438**  
28,2 kW (38 HK)



**2838**  
28,2 kW (38 HK)



**3448**  
35,4 kW (48 HK)



**2838T**  
28,2 kW (38 HK)



**3448T**  
35,4 kW (48 HK)



**48t18**  
35,4 kW (48 HK)

## THALER

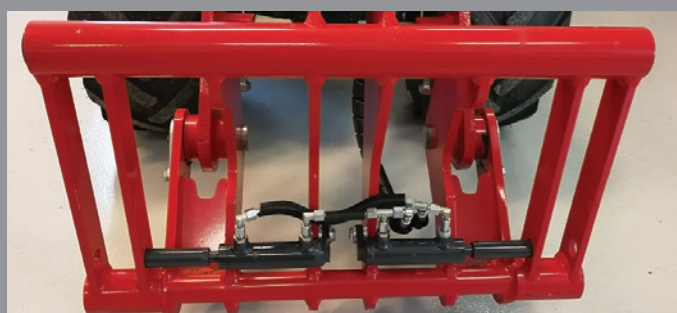
I over 20 år har Thaler produsert maskiner som er tilpasset forskjellige behov, alt fra landbruk, anlegg, gartnerier og utleie. Alle maskinene er produsert i det nye fabrikanlegget til Thaler. De produseres etter strenge krav for å sikre det beste produktet for sluttbrukeren, både når det kommer til brukeregenskaper, anvendelsesmuligheter og totaløkonomi.

Det utvikles stadig nye løsninger på hjullasterne for å sikre det beste produktet i fremtiden. En Thaler hjullaster kan du stole på i mange år fremover.

THALER 1220/2320

20,4 HK

Jmf. Norsk maskin direktiv,  
er maskiner under 15 kW fritatt  
for maskinførerbevis samt årskontroll.



### REDSKAPSFESTER

Vår minste Thaler 1220 er utstyrt med et universal minilaster feste som kan kombineres med flere andre maskiner. De større modeller har alle Trima SMS redskaps feste. Med Originale Thaler redskaper er du samtidig sikret de riktige tilt og tipp vinkler. Andre innfestningsmuligheter finnes også. Alle våre redskapsfester kommer med hydraulisk låsing.



### Hydrostatisk fremdrift.

Med multifunksjon joystick til Thaler er du sikret en enkel betjening av din laster. Du har alle funksjoner samlet, og med en hånd kan du betjene laster, vendebryter og gir velger. Joystick med vendebryter er standard på alle Thaler modeller.

\* elektrisk 3 funksjon er opsjon.

### THALER 1220

ENKEL, EFFEKTIV OG GODE EGENSKAPER TIL PRISEN

Når det kommer til kompakte steder med lite plass så er en 1220 din perfekte partner. Med en total bredde på ned til 88 cm kommer denne inn de fleste dører. Med de kompakte mål kan man avskaffe det manuelle arbeidet i rom som tidligere var ufremkommelige, noe som gjør arbeidet raskere, enklere og mere produktivt.

### THALER 2320

KLASSENS MUSKELBUNT

Dersom du ønsker deg en maskin med størst mulig kapasitet og fortsatt med kompakte mål, da er 23 serien det rette valget for deg. 23 serien er utrustet med drivlinje som sikrer deg best mulig trekraft ut ifra motorstørrelse. Kombinasjonen med radialstempel motor og mellomaksling gir deg en kraftpakke du har vanskelig for å tro.



Med Thaler sitt prisvinnende fullt hydrauliske ROPS/FOPS system kan man senke bøylen med 25 cm. Dette gjør det mulig å passere dører eller andre hindringer på under 2 meter.

## THALER 2230 NORMANN

HAR DU SETT EN NORMANN?

THALER 2230 NORMANN er en god medhjelper på de fleste Norske gårder.

Kombinasjonen av Yanmar motor og høytrykk drivlinje fra Bosch Rexroth og Comer, gjør dette til en maskin som kombinerer stor kapasitet å gå på kompromiss med arbeidshastighet.

## THALER 2438/2838

### EN STOR KJØREOPPLEVELSE

Våre Thaler modeller 2438 og 2838 er maskiner som presterer utrolig bra med deres sterke 38 HK Yanmar motor. Til tross for den store kapasiteten er dette stadig en maskin som er like anvendelig inne som ute med sin svingvinkel på 55°.



God ergonomi og plass på førerplassen gjør betjening av din Thaler til en enkel oppgave.



FLEKSIBLE LØFTEHØYDER: L / S / H Versjon.

THALER hjullastere er mulige å få med forskjellige løfthøyder.

L Versjon – Lav Laster

S Versjon – Standard Laster

H Versjon – Høy Laster



Motorpanser på Thaler vipres bakover med 180°, hvilket gir god service tilgang på begge sider.

THALER 2438/2838





# YANMAR

## YANMAR MOTOR

### ALLE MODELLER.

Med en Yanmar motor er du sikret en Japanske kvalitets motor som er kjent for sin driftssikkerhet og lave vedlikeholdskostnader. Kald start på vinteren er ingen hindring for en Yanmar.

### STEG 5 klar

Med de nyeste Steg 5 motorer fra Yanmar legger THALER sine maskiner seg i front når det kommer til parametere som miljøvennlighet, brennstoff besparende og driftssikkerhet. De nye steg 5 motorene finner du i modellene 2438, 2838, 3448, 48t18.



## TELESKOP HJULLASTER MED REKKEVIDDE

Kompakte teleskop hjullastere kan brukes som en universal maskin innen alle bransjer. Med 2838 T og 3448 T har vi stadig kombinasjonen av en kompakt maskin samtidig som du også får kraft og løftehøyde. Midje styring og de kompakte målene gjør disse maskinene fullt anvendelige på din bedrift. Dette er en maskin for deg som skal laste fullførte vogner hvor du trenger ekstra løftehøyde.



## NÅR STABILITET TELLER

3448 er vår største hjullaster. Denne maskinen er med pendlende bakaksel, noe som gir 25 % mer stabilitet når man arbeider i høyden med sin laster.



Alle THALER hjullastere og teleskoplastere kommer med aksler fra produsenten COMER. COMER er en av de største leverandører av aksler og er kjent for sin kvalitet og driftssikkerhet.



### STYREVALG

- 2 hjulsving
- 4 hjulsving
- Midjestyrt
- Midjestyrt med 2 hjulsving
- Midjestyrt med 4 hjulsving.

Herav - 5A = 5 styremuligheter.



### THALER 3448 5A KAN LEVERES MED

- ROPS/FOPS sikkerhetstak
- Full kabin med varme
- Hjullaster med tre forskjellige løftehøyder.
- Teleskoplaster



### MASKINEN MED MANGE VALG

THALER 3448 5A er den første maskinen som kombinerer smidigheten til en midjestyrt maskin med stabiliteten fra en maskin med 4 hjulsving.

Med det patenterte styresystemet velger du selv hvilken styremetode du ønsker.





## DEN TYSKE SVEITSERKNIV

THALER 48t18 teleskoplaster er proppet med gode egenskaper. Nyttelasten på 1550 kg gjør denne maskinen anvendelig for de fleste løft. 48t18 leveres standard med romslig komfort kabin.



## TRE VALG AV STYRESYSTEMER

4-hjuls styring gir stor smidighet. Ønsker du bedre kontroll ved veikjøring velges 2-hjuls styring. Har du kjørt deg <<fast>> kan du bruke krabbestyringen.



## TREPUNKT OG TILHENDER FESTE

48t18 kan utstyres med trepunkt bak som gjør maskinen mer universal om man ønsker å bruke en liten betongblander, strøkkasse m.m.

\* Nyttelast 750 kg



## TEKNISK DATA KOMPAKTLASTERE

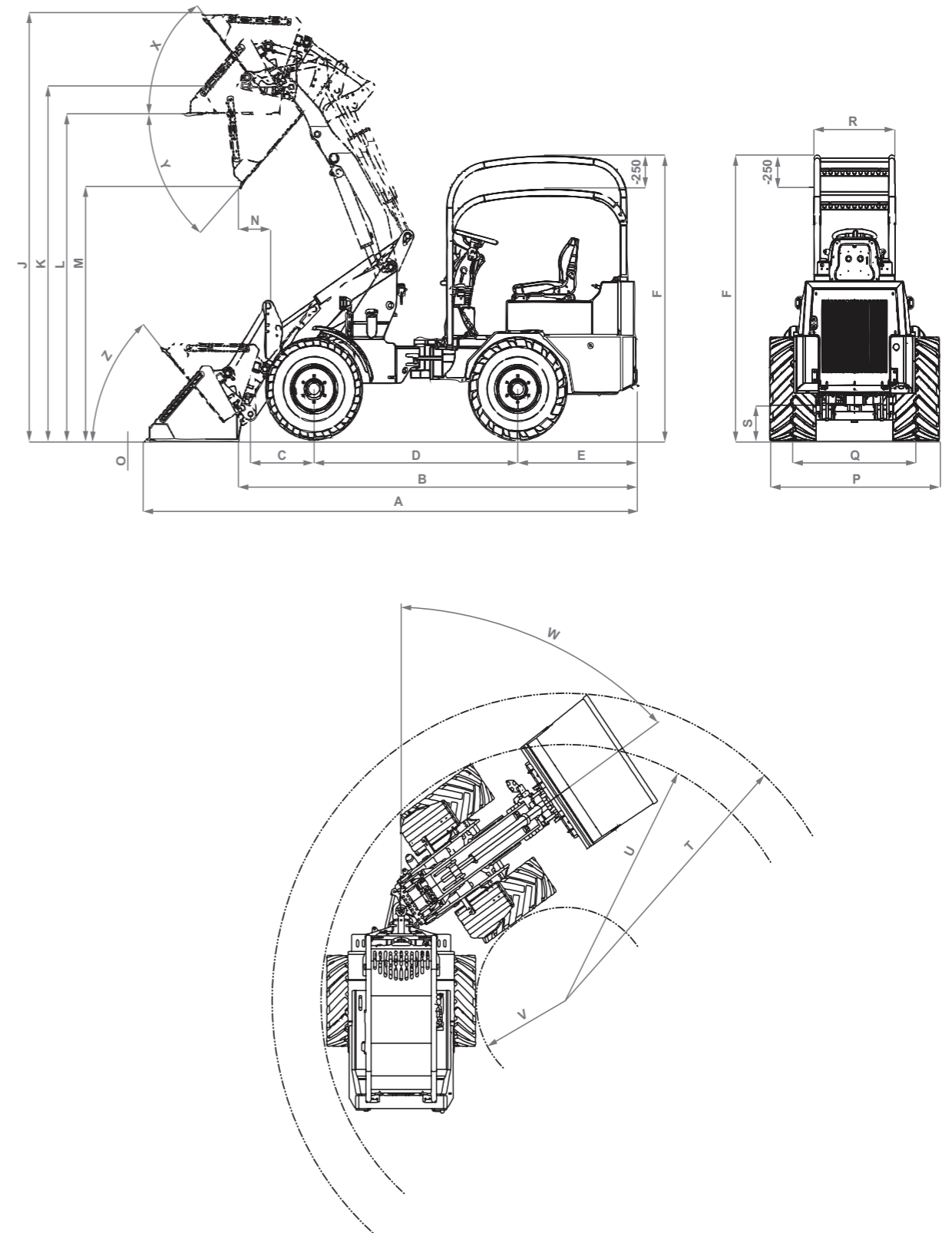
	1220	2230	2320	2438	2838	3448	3448 5A
Motor kW (HK)	3 syl Yanmar 15 (20)	3 syl Yanmar 18,9 (25)	3 syl Yanmar 15 (20)	3 syl Yanmar 28,2 (38)	3 syl Yanmar 28,2 (38)	4 syl Yanmar 35,4 (48)	4 syl Yanmar 35,4 (48)
Fremdrift	Hydrostatisk 4 oljemotorer	Hydrostatisk m. mellomaksel					
Standard dekk	6,5/80-12 BKT	10.0/75-15,3 AS	7.00-12 AS	10.0/75-15,3 AS			400/50-15 AS
Arbeids Hydraulikk [l/min]	33	42	33	45	51	51	
Styring	Full hydraulisk midjestyling, 4 hjulssving						
Driftsvekt (kg)	1010-1180	1890-2000	1560-1610	2100-2200	2070-2170	2510-2580	2510-2580
Løftekapasitet (kg)	750	1400-1700	1300-1600	1400-1700	1800-2200	2500-2900	2500-2900
Tipplast Skuffe, rett (kg)	600	1200-1500	1100-1400	1200-1500	1300-1600	1700-1900	1700-1900
Tipplast Pallegaffel (kg)	600	850-1100	750-1000	1200-1000	1000-1300	1600-1800	1600-1800
Aksler	Comer Aksler						
Elektrisk system	Spennning 12 Volt						
Diesel volum [l]	25	28-37	28-37	28-37	50	50	50
Hydrauliktank [l]	25	35	36	36	36	36	36

## TEKNISK DATA TELESKOPLASTERE

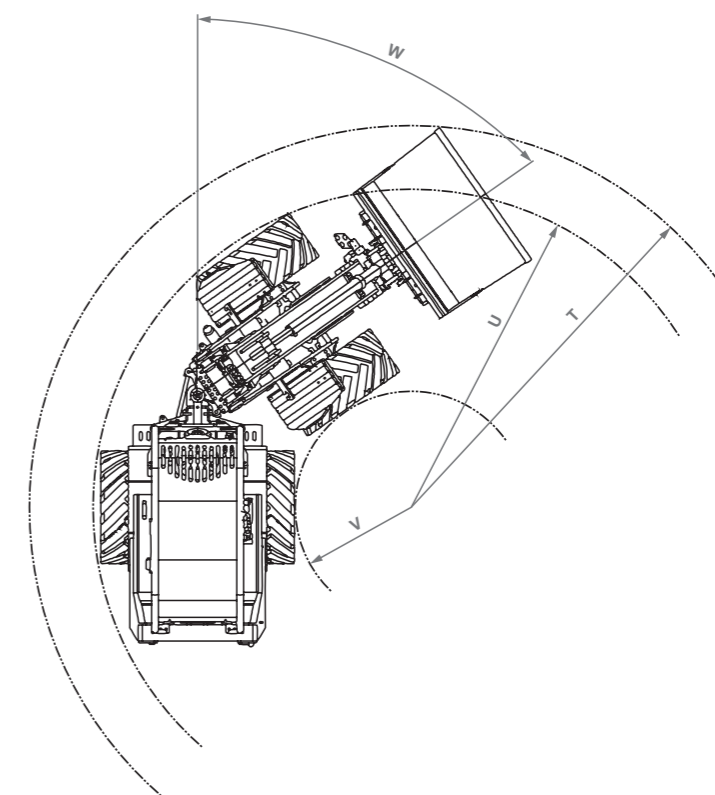
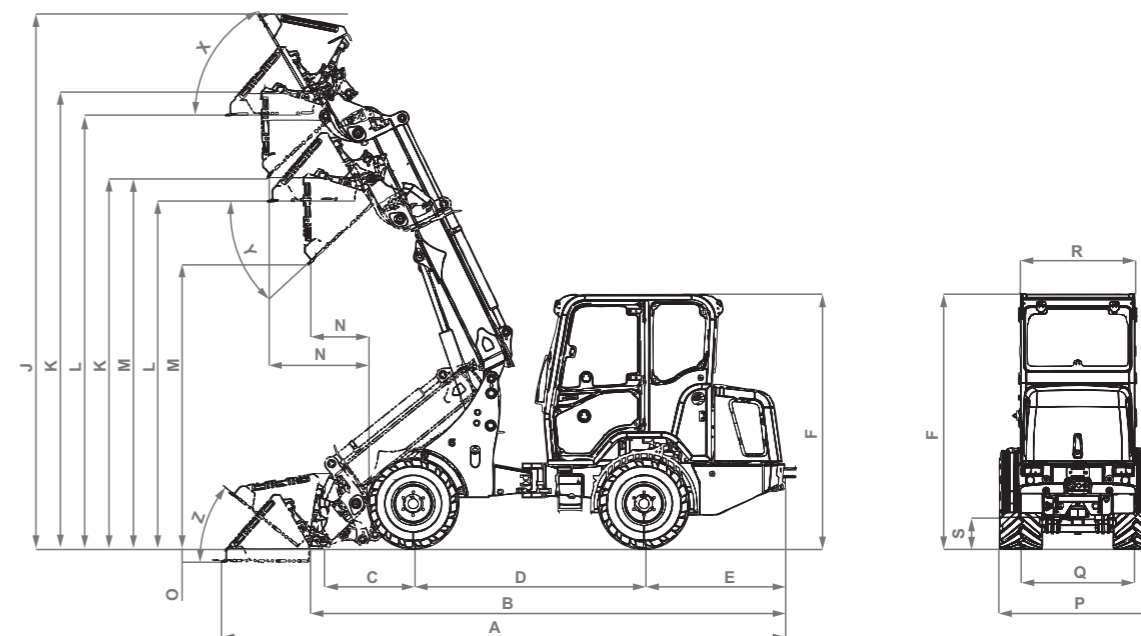
	2838 T	3448 T	3448T 5A	48t18
Motor kW (HK)	3 syl Yanmar 28,2 (38)	4 syl Yanmar 35,4 (48)	4 syl Yanmar 35,4 (48)	4 syl Yanmar 35,4 (48)
Fremdrift	Hydrostatisk m. mellomaksel			
Standard dekk	400 / 50-15 AS	400 / 50-15 AS	400 / 50-15 AS	10.0 / 75-15,3 AS
Arbeids Hydraulikk [l/min]	51	51	51	60
Styring	Full hydraulisk midjestyling		Full hydraulisk midjestyling 4 hjulssving	4 hjulssving
Driftsvekt [kg]	2700	3000	3300	3200
Løftekapasitet [kg]	2000	2500	2500	2500
Tipplast Skuffe, rett, tele inn, Teleskop ut [kg]	1320 690	2200 1200	2200 1200	
Tipplast Pallegaffel, tele inn, Tele ut [kg]	1020 570	2000 1000	2000 1000	1550 580
Aksler	Comer Aksler			
Elektrisk system	Spennning 12 Volt			
Diesel volum [l]	50			
Hydrauliktank [l]	50			

		1220	2230	2320	2438	2838	3448	3448 5A
A	Total lengde [mm]	2950	3870	3790	4280	4105	4660	4660
B	Lengde uten skuffe [mm]	2480	3110	3020	3445	3352	3900	3900
C	Senter foraksel til Feste [mm]	430	550	550	550	592	592	592
D	Akselavstand [mm]	1250	1572	1523	1072	1676	1950	1950
E	Overheng bak [mm]	760	880	830	1215	980	1249	1249
F	Høyde over ROPS/FOPS Bøyte [mm]	1990	2210	2160	2240	2210	2260	2260
J	Total arbeidshøyde [mm]	2600	3340	3275	3340	3730	3730	3730
K	Høyde festebolt [mm]	2200	2760	2708	2760	3130	3130	3130
L	Overlasthøyde [mm]	2080	2580	2480	2580	2430	2930	2930
M	Tipphøyde [mm]	1710	2040	1935	2040	2390	2390	2390
N	Frigang fordekk ved tipp [mm]	350	330	325	330	310	310	310
O	Gravedybde [mm]	0	25	70	25	45	45	45
P	Bredde m. standard dekk [mm]	880	1120	920	1120	1160	1160	1660
Q	Sporbredde [mm]	705	840	722	840	900	900	1260
R	ROPS /FOPS Bredde [mm]	650	660	660	660	660	1010	1010
S	Frihøyde [mm]	160	240	205	240	280	280	280
T	Max Radius [mm]	2130	2505	2400	2600	2580	2710	2980
U	Radius ytre dekk [mm]	1950	2100	1955	2100	2190	2382	2420
V	Innvendig Radius [mm]	1040	1030	1000	1030	990	1210	760
W	Midje vinkling	45°	55°	55°	55°	55°	55°	55°
X	Tilbakerullings vinkel max løft	53°	50°	50°	50°	53°	53°	79°
Y	Tømmevinkel max.	45°	47°	47°	47°	43°	43°	43°
Z	Tilbakerullings vinkel v. bakken	40°	50°	50°	50°	50°	50°	50°

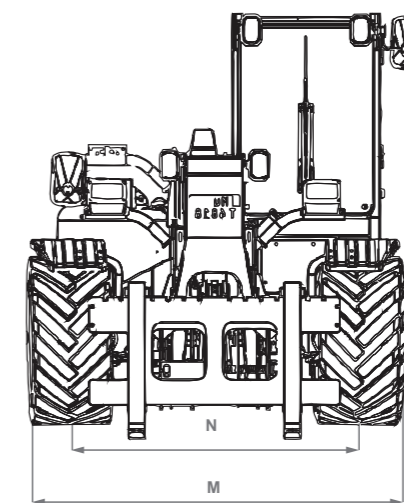
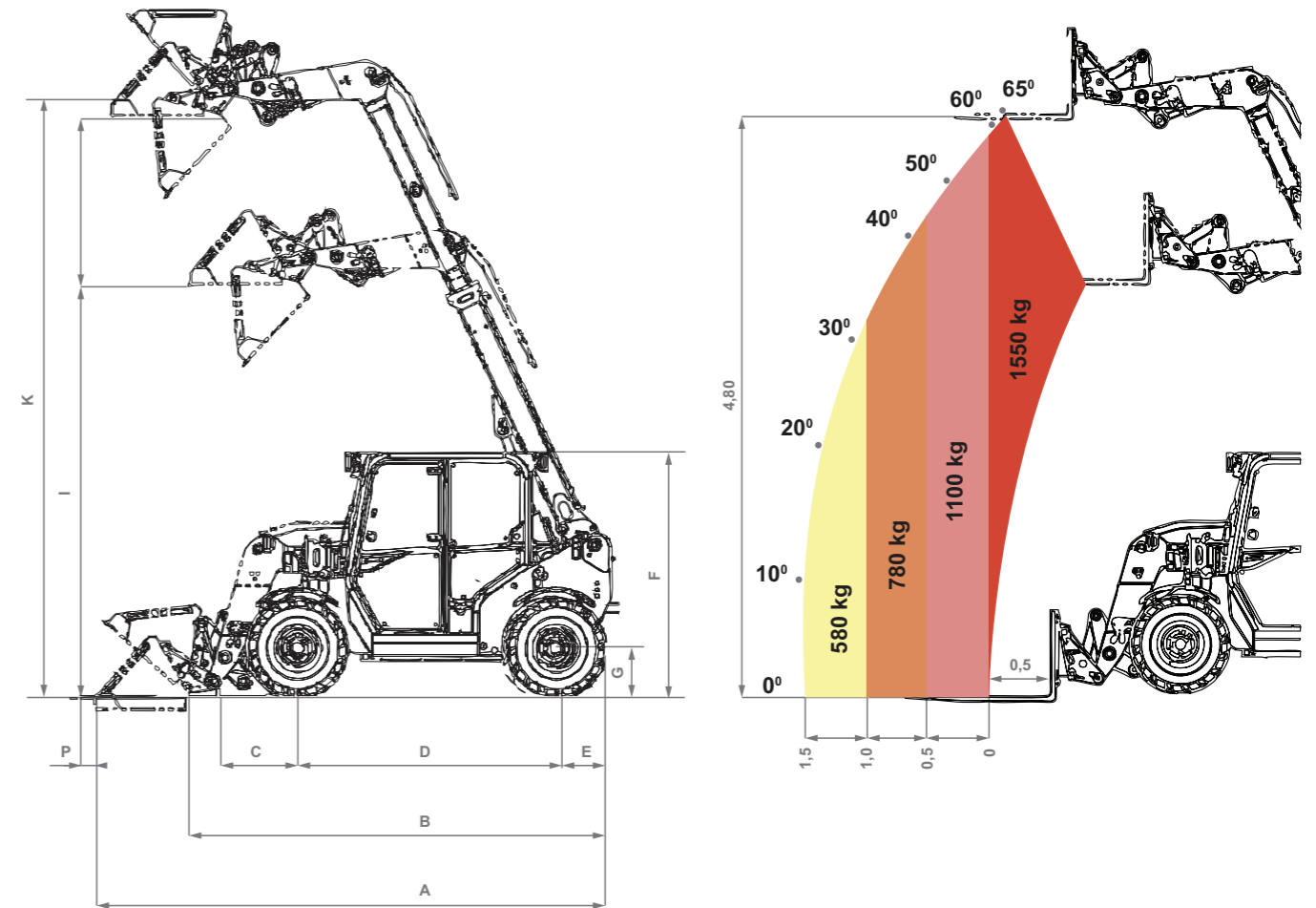
\* Mål fra S Versjon



		2838 T	3448 T	3448 T 5A
A	Total lengde [mm]	4550	5021	5021
B	Lengde uten skuffe [mm]	3620	4212	4212
C	Senter foraksel til Feste [mm]	910	800	800
D	Akselavstand [mm]	1675	2050	2050
E	Overheng bak [mm]	980	1249	1249
F	Høyde over ROPS/FOPS Bøyle [mm]	2220	2260	2260
J	Total arbeidshøyde [mm]	3870	4664	4664
K	Høyde festebolt [mm]	3292 / 4056	3292 / 4056	3292 / 4056
L	Overlasthøyde [mm]	3142 / 3897	3142 / 3897	3142 / 3897
M	Tippshøyde [mm]	2480 / 3265	2508 / 3272	2508 / 3272
N	Frigang fordekk ved tipp [mm]	500	500	500
O	Gravedybde [mm]	100	40	40
P	Bredde m. standard dekk [mm]	1380	1386	1660
Q	Sporbredde [mm]	1010	1006	1260
R	ROPS /FOPS Bredde [mm]	660	1010	1010
S	Frihøyde [mm]	280	280	280
T	Max Radius [mm]	2780	2574	2990
U	Radius ytre dekk [mm]	2430	2967	2510
V	Innvendig Radius [mm]	970	1257	850
W	Midje vinkling [mm]	55°	55°	20°
X	Tilbakerullings vinkel max løft [mm]	130°	47°	47°
Y	Tømmevinkel max. [mm]	55°	47°	47°
Z	Tilbakerullings vinkel v. bakken [mm]	44°	39°	39°



		48t18 T
A	Total lengde	4030 mm
B	Lengde uten skuffe	3360 mm
C	Senter foraksel til Festebolt	660 mm
D	Akselavstand	2040 mm
E	Overheng bak	450 mm
F	Høyde over ROPS/FOPS Bøyle / Kabin	1990 mm
G	Setehøyde	1000 mm
K	Max høyde festebolt	4900 mm
I	Overlasthøyde	3400 / 4800 mm
J	Tipphøyde	2620 / 4000 mm
M	Bredde m. standard dekk	1800 mm
N	Sporbredde	1400 mm
O	Gravedybde	40 mm
P	Frihøyde	260 mm
Q	Innvendig Radius	940 mm
S	Max Tømmevinkel	68°
T	Tilbakerullingsvinkel v. bakken	46°



A series of horizontal dotted lines for writing on page 30.

A series of horizontal dotted lines for writing on page 31.



## THALER

Thaler har med mer enn 16 modeller alltid en modell som passer for dine behov. Maskinene produseres så de er universal i alle bransjer som landbruk, anlegg, utleie etc. Til alle modeller finnes det mer enn 100 forskjellige typer tilleggsutstyr.

Måten Thaler lastere er utviklet, produsert og servisert er unikt. Med over 20 års erfaring har Thaler utviklet maskiner som gjør din jobb sikrere, mer komfortabel og økonomisk.

Å Kjøpe en THALER laster vil du aldri angre på!



**ELMAAS**  
MASKINER&UTSTYR

Importør

**Elmaas AS**

St Hallvards vei 21

3414 Lierstranda

Tlf. + 47 46 89 31 51

info@elmaas.no

www.elmaas.no



Forhandler: